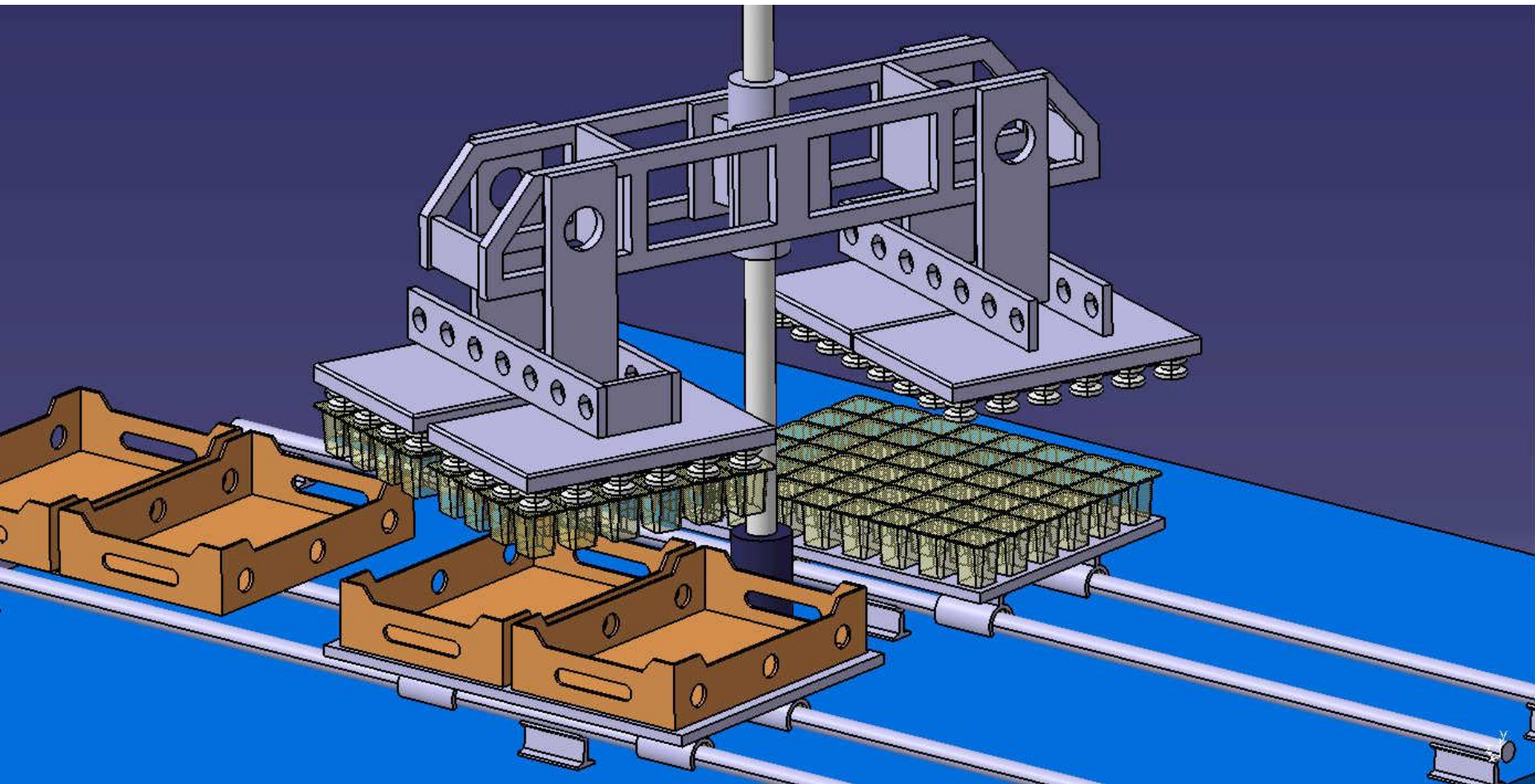
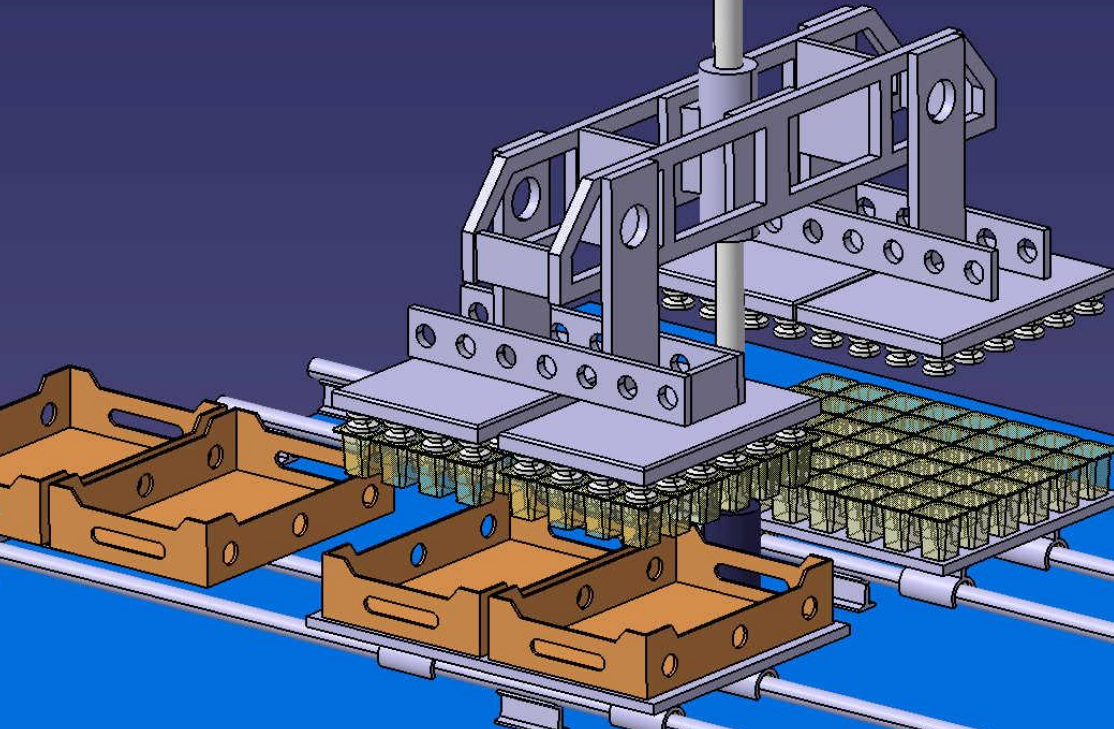


ENCAISSEUSE ROTATIVE

G. DEDIEU
Novembre 2012



**ENSEMBLE COMPLETEMENT MODIFIABLE PAR
CHANGEMENT DE DONNEES D'ENTREE.**



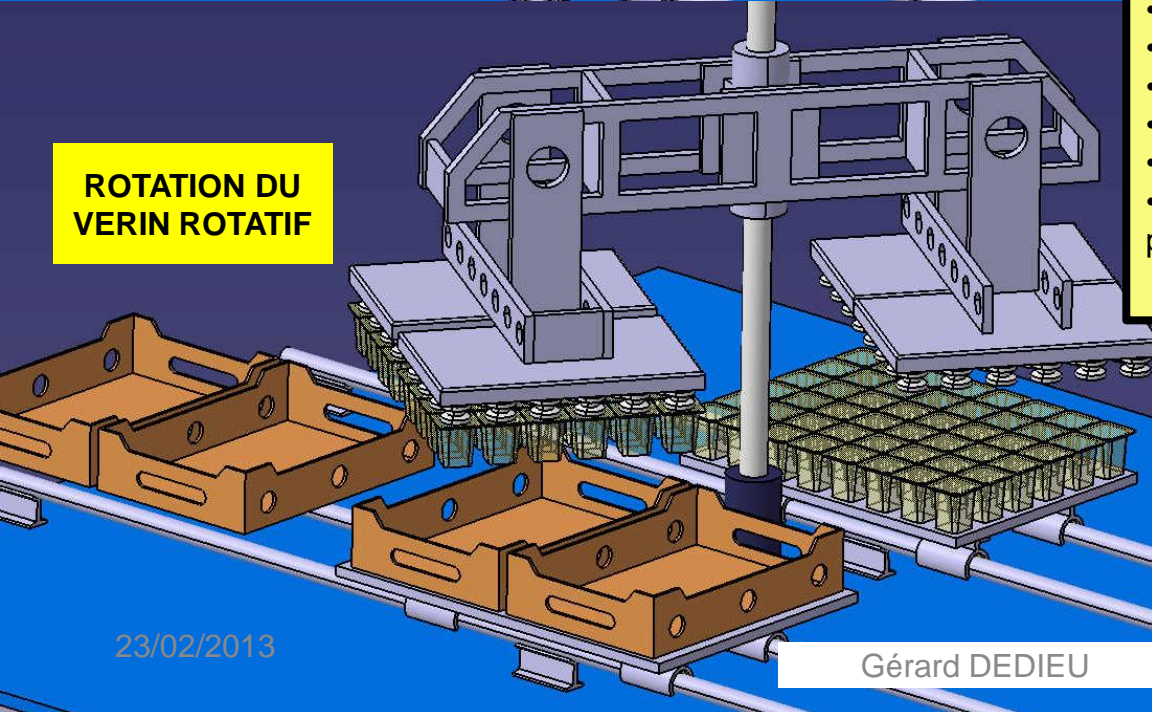
•N1 direction des rails	4
•N2 direction perpendiculaire	6
•ROTATION	0 degré

LES DONNEES D'ENTREE SONT:

LARGEUR du Yaourt (carré)

- HAUTEUR du Yaourt
- N1 Yaourts dans la direction des rails (pour rotation du vérin = 0degré)
- N2 Yaourt dans la direction perpendiculaire aux rails
- EPAISSEUR du CARTON (barquette)
- JEUX ENTRE LES DEUX CARTONS (à charger)
- JEUX ENTRE YAOURT et CARTON
- Jeux entre deux yaourts.
- Hauteur ventouse.
- Delta yaourt avec plaque support (débordement).
- LEVEE DU VERIN (translation verticale potence).
- ROTATION DU VERIN (rotation horizontale potence).

**ROTATION DU
VERIN ROTATIF**



•N1 direction des rails	4
•N2 direction perpendiculaire	6
•ROTATION	30 degré

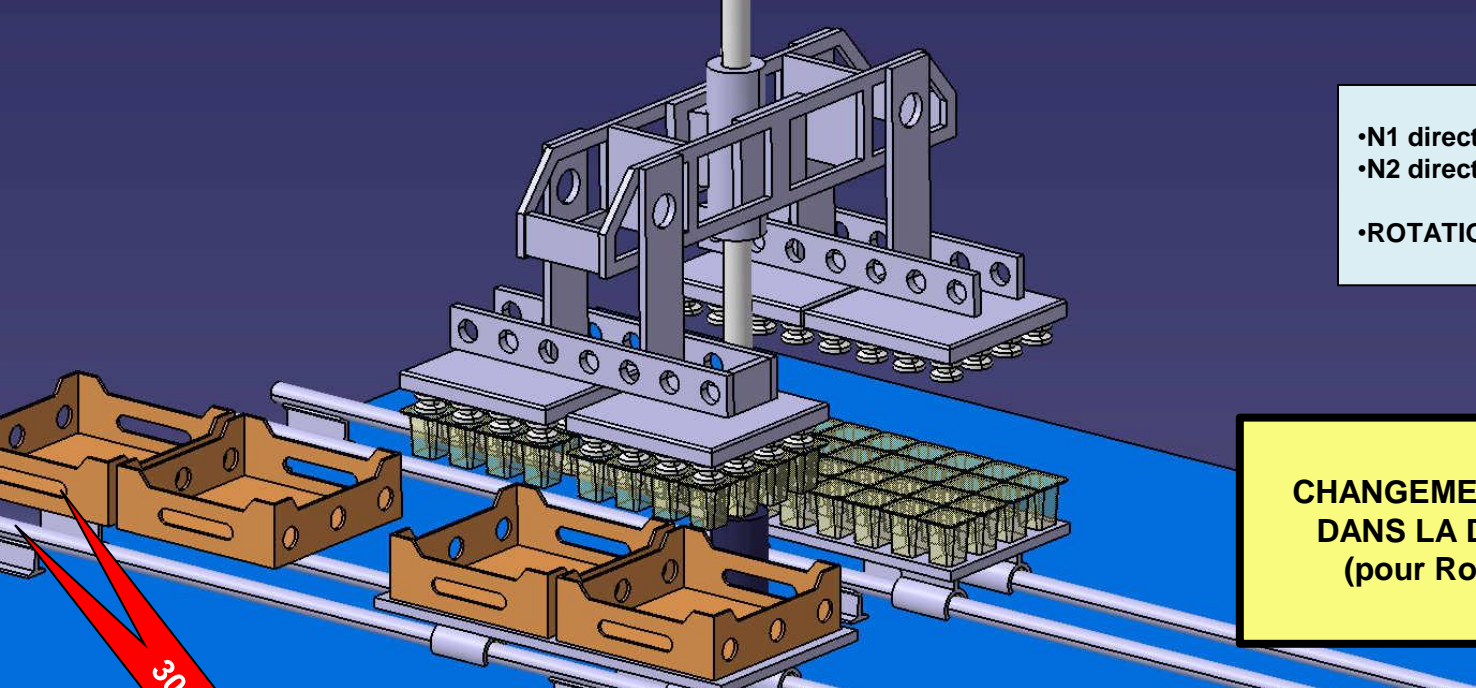


•N1 direction des rails 3
•N2 direction perpendiculaire 3
•ROTATION 0 degré

**CHANGEMENT DUNOMBRE DE
YAOURTS DANS LA DIRECTION
PERPENDICULAIRE AUX RAILS (pour
Rotation vérin =0degré)**

•N1 direction des rails 3
•N2 direction perpendiculaire 9
•ROTATION 0 degré

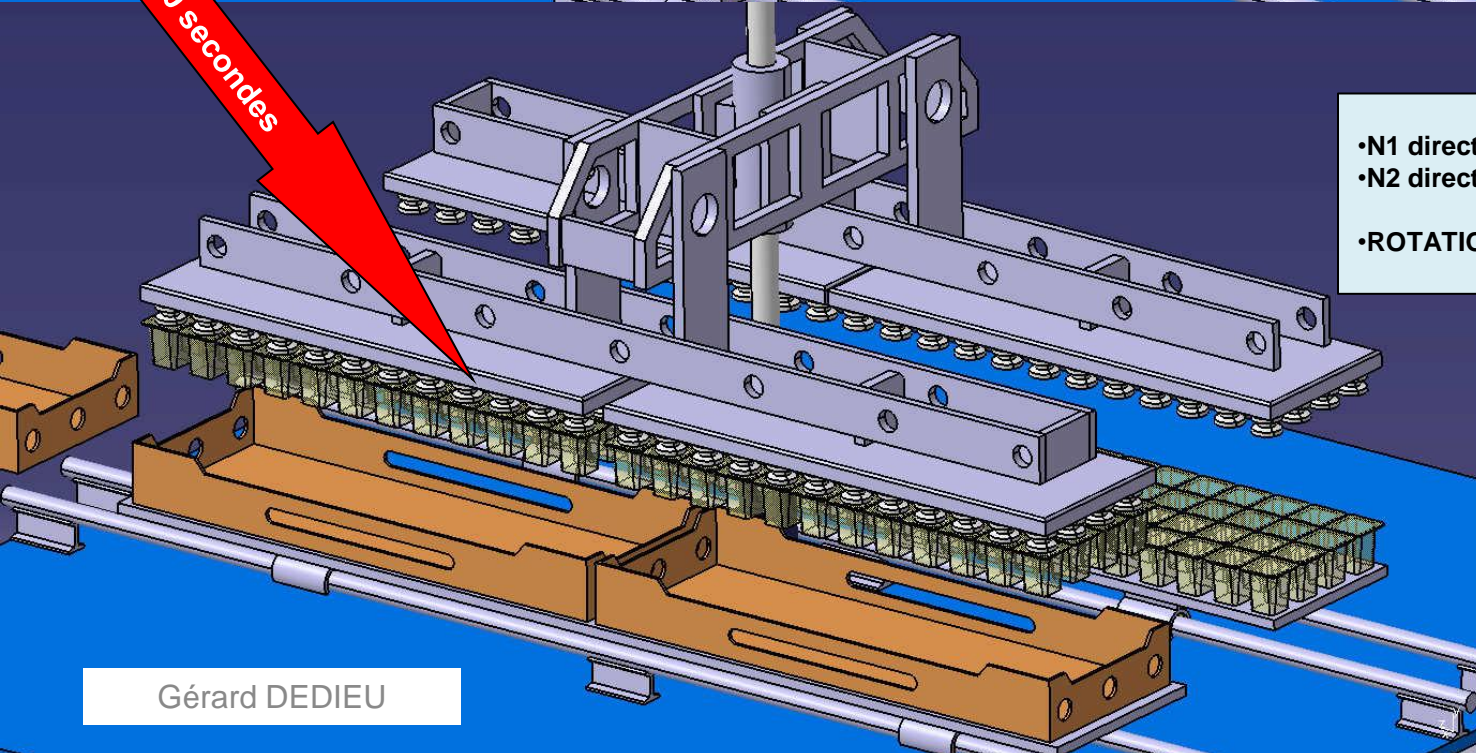
30 secondes



•N1 direction des rails 4
•N2 direction perpendiculaire 4

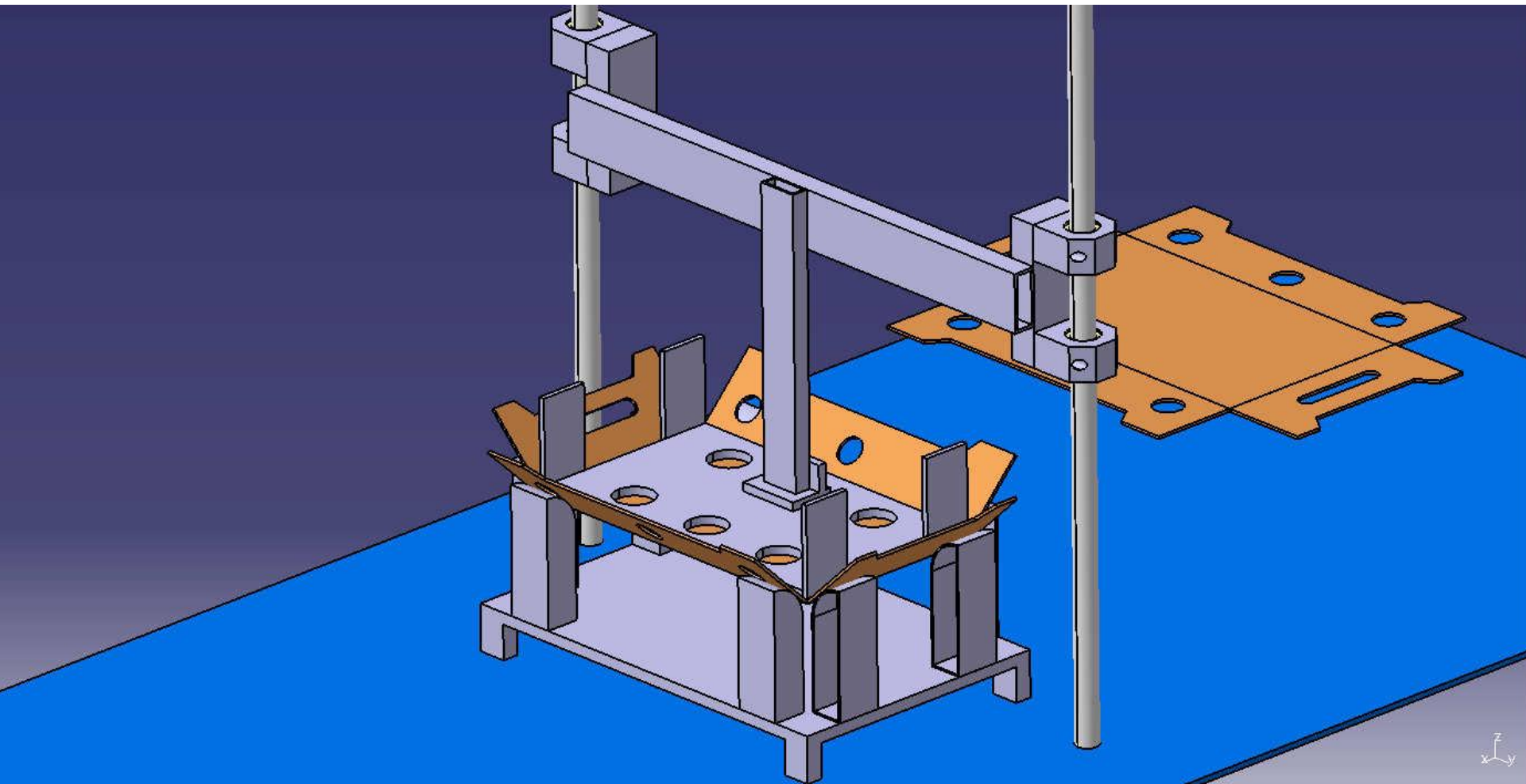
•ROTATION 0 degré

**CHANGEMENT DU NB DE YAOURTS
DANS LA DIRECTION DES RAILS
(pour Rotation vérin =0degré)**



•N1 direction des rails 12
•N2 direction perpendiculaire 4

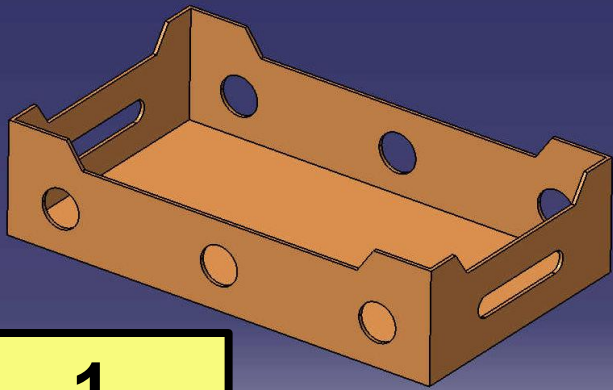
•ROTATION 0 degré



Gérard DEDIEU

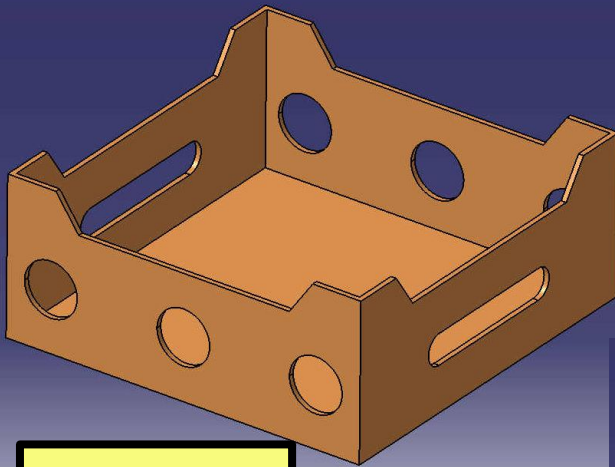
23/02/2013

**ENSEMBLE COMPLETEMENT MODIFIABLE PAR
CHANGEMENT DE DONNEES D'ENTREE.**



1

L= 600 mm
l= 350 mm
H=150 mm
Epais=2 mm

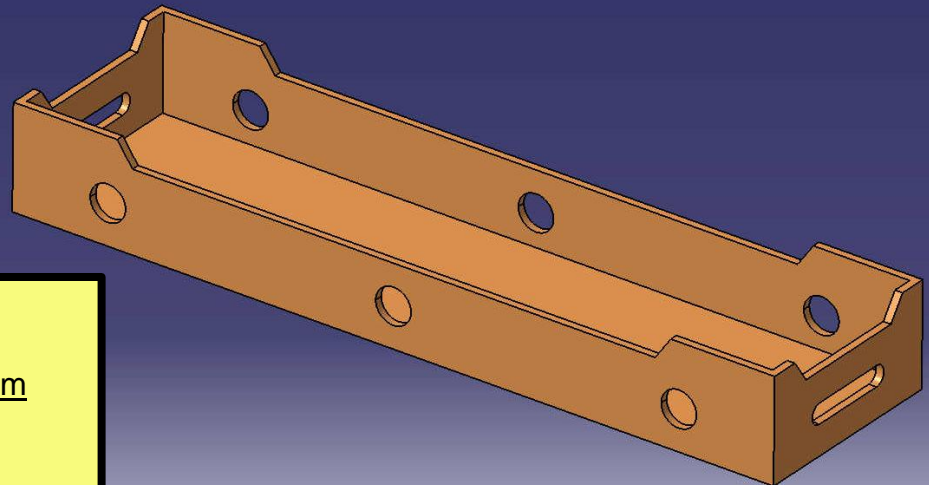


2

L= 700 mm
l= 700 mm
H=400 mm
Epais=10 mm

3

L= 1500 mm
l= 700mm
H=200mm
Epais=15 mm

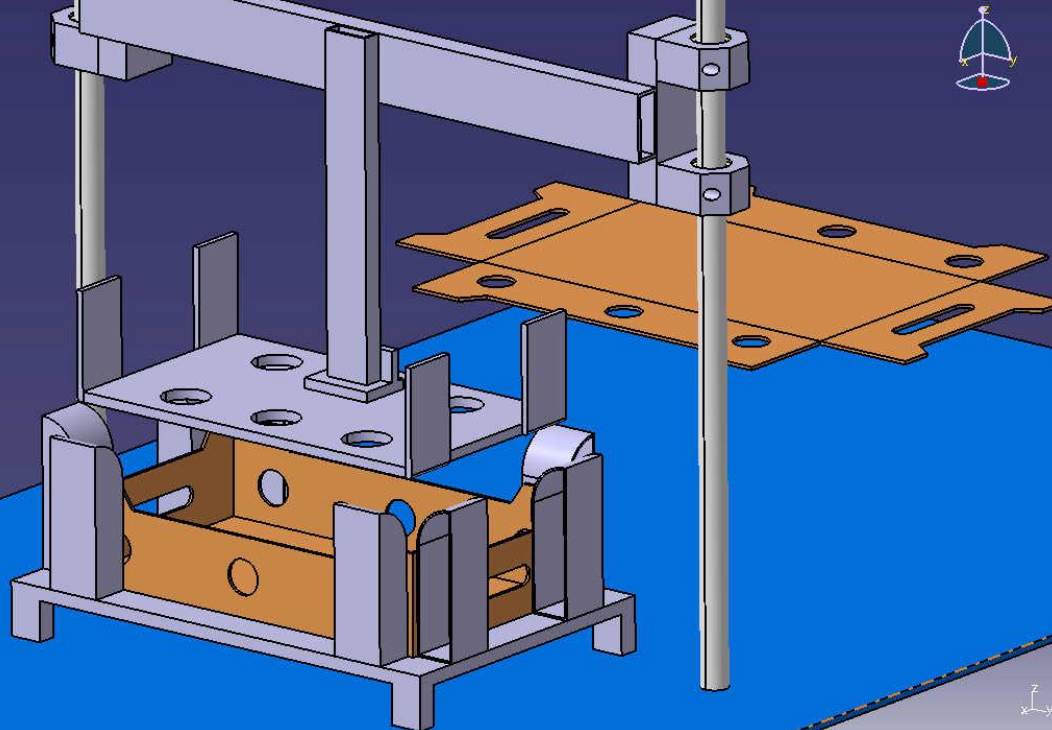


LES DONNÉES D'ENTRÉES SONT LES DIMENSIONS DE LA BARQUETTE:

Longueur:	L
Largeur:	l
Hauteur de rebords:	H
Epaisseur du carton:	Epais
Jeu entre carton et matrice	J

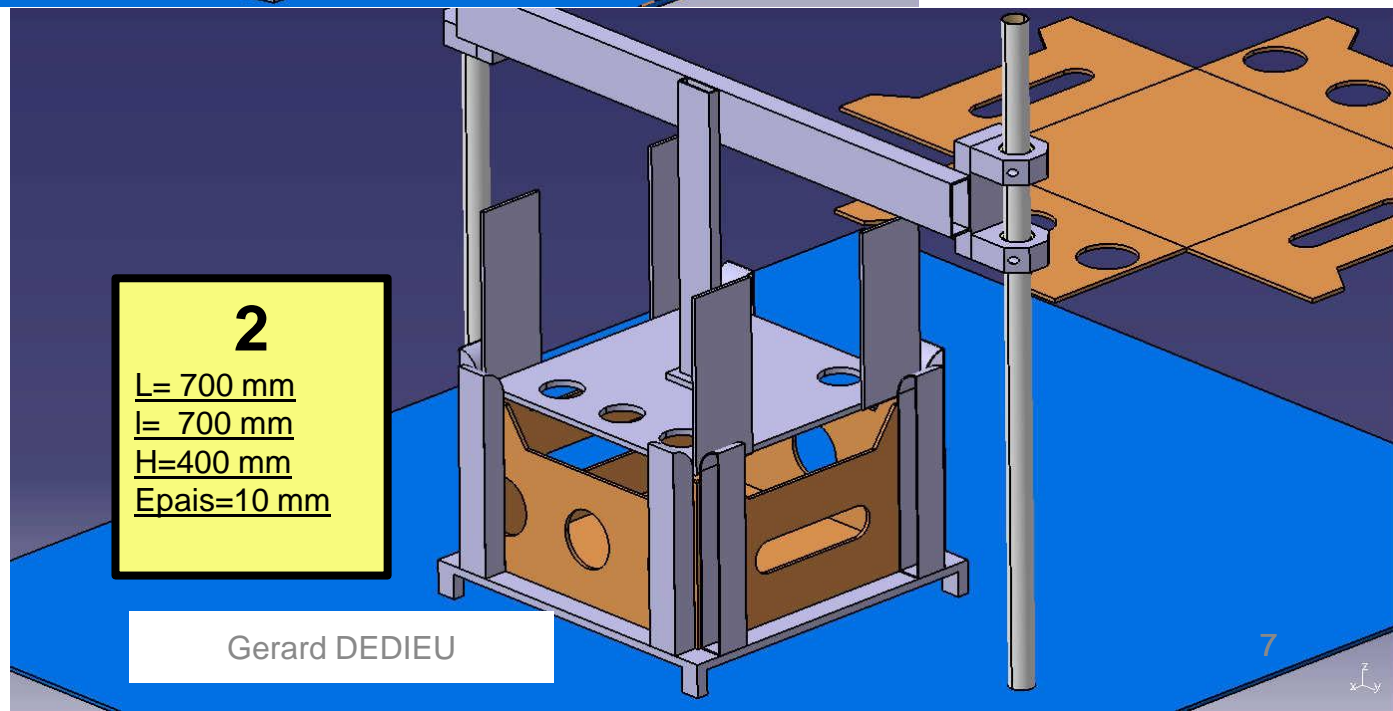
1

L= 600 mm
l= 350 mm
H=150 mm
Epais=2 mm



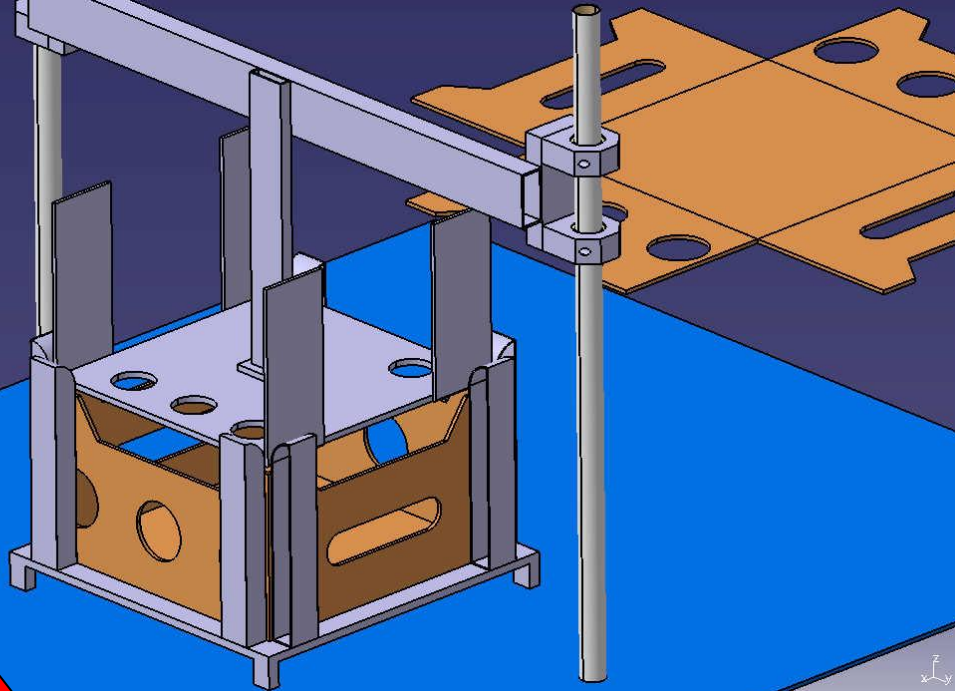
2

L= 700 mm
l= 700 mm
H=400 mm
Epais=10 mm



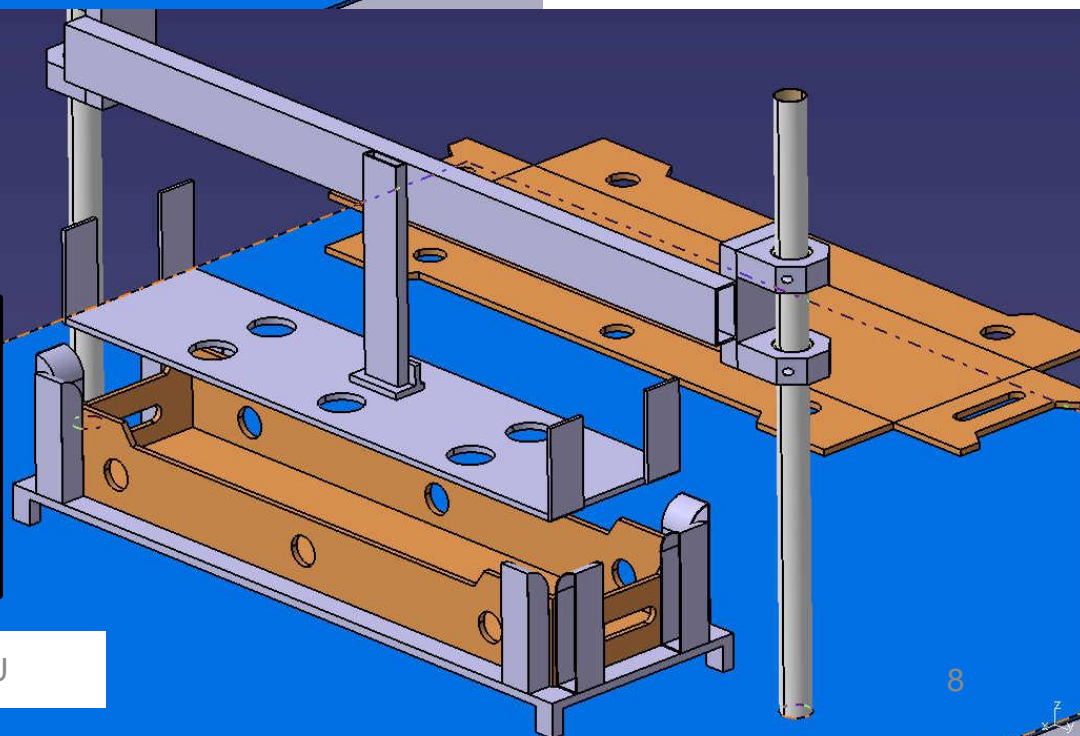
2

L= 700 mm
l= 700 mm
H=400 mm
Epais=10 mm

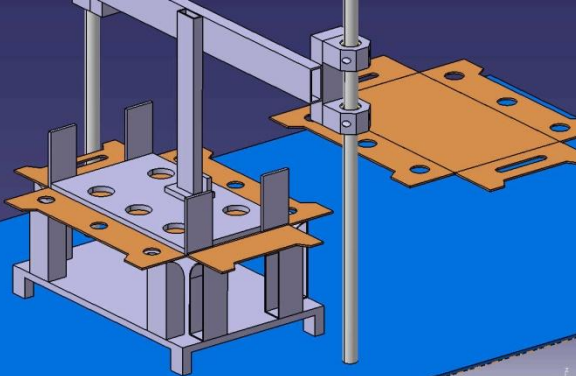


3

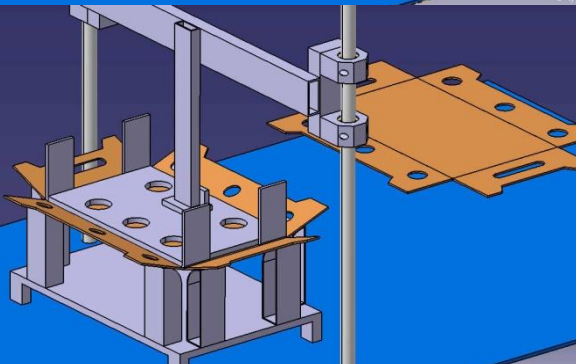
L= 1500 mm
l= 700mm
H=200mm
Epais=15 mm



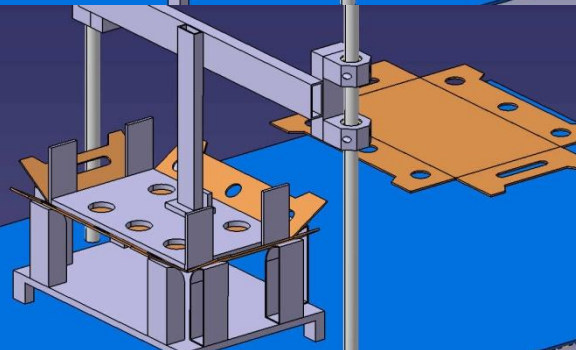
1



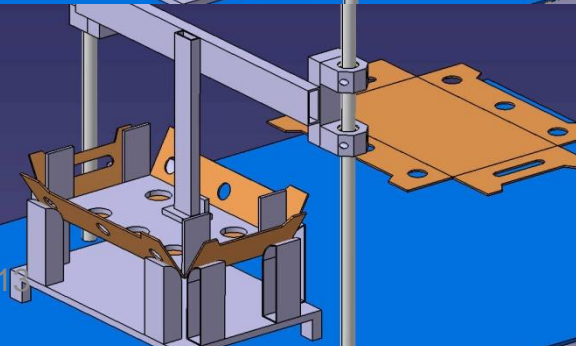
2



3

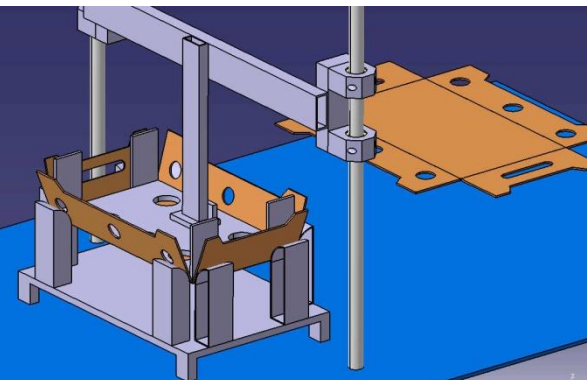


4

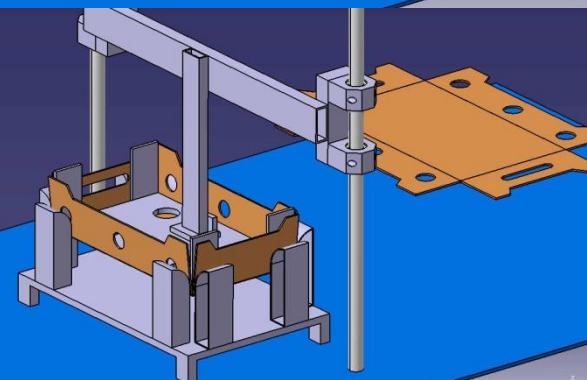


CINEMATIQUE DU FORMAGE

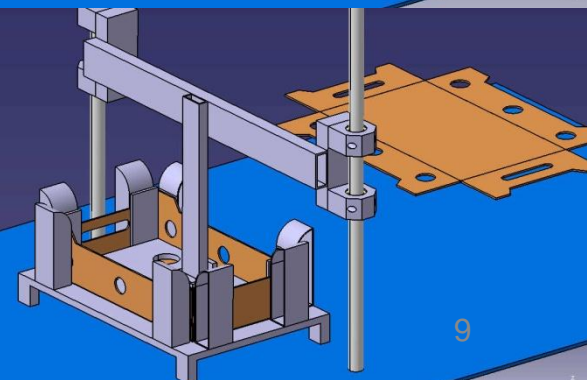
5



6



7

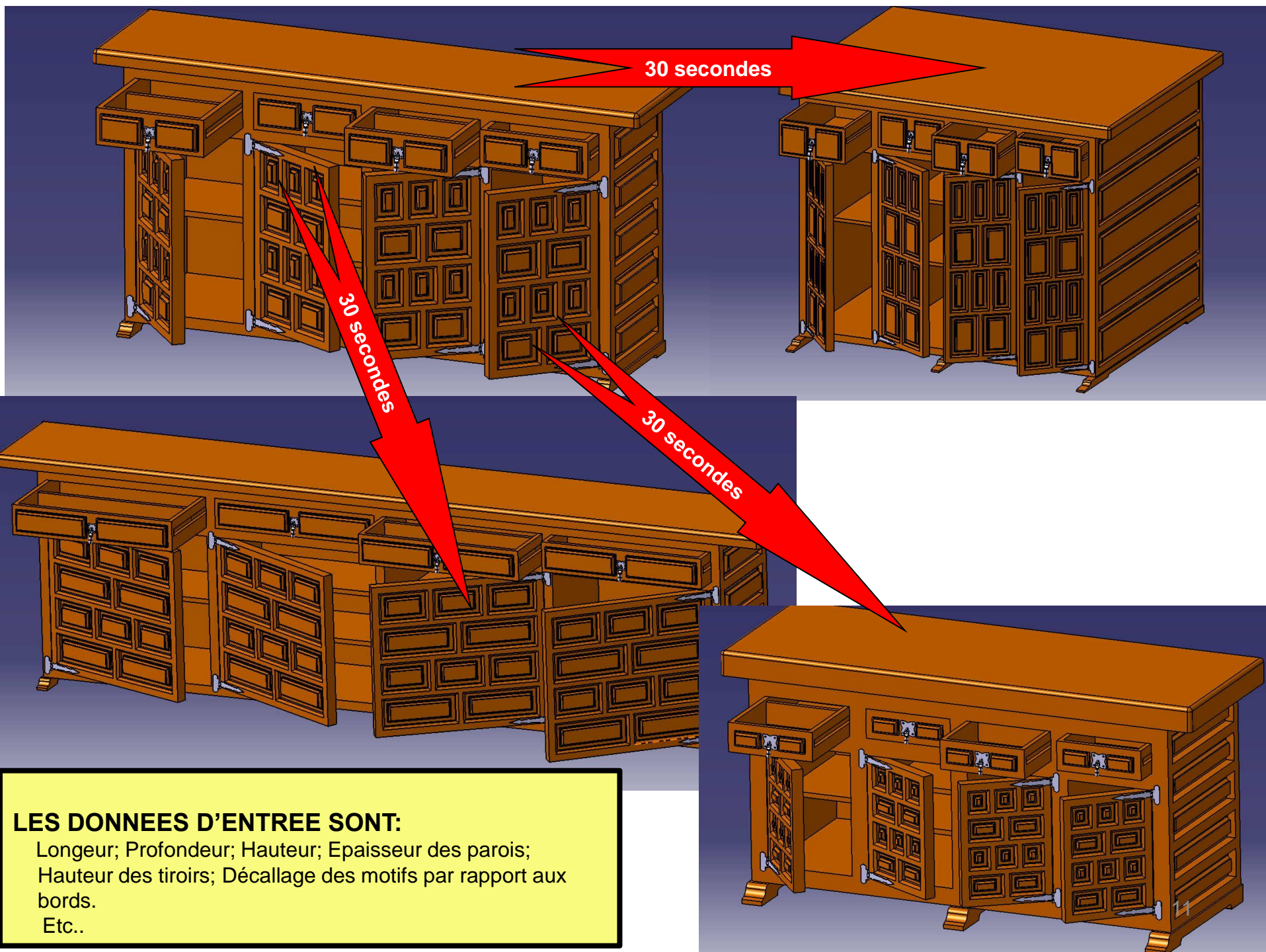


BAHUT CASTILLAN



**ENSEMBLE COMPLETEMENT MODIFIABLE PAR
CHANGEMENT DE DONNEES D'ENTREE.**

Gérard DEDIEU



30 secondes

30 secondes

30 secondes

LES DONNEES D'ENTREE SONT:

Longeur; Profondeur; Hauteur; Epaisseur des parois;
Hauteur des tiroirs; Décalage des motifs par rapport aux
bords.
Etc..



Changement:
Hauteur des tiroirs



ARMOIRE CASTILLANE



30 secondes



LES DONNEES D'ENTREE SONT:

Longeur; Profondeur; Hauteur; Epaisseur des parois;
Décallage des motifs par rapport aux bords.
Etc..

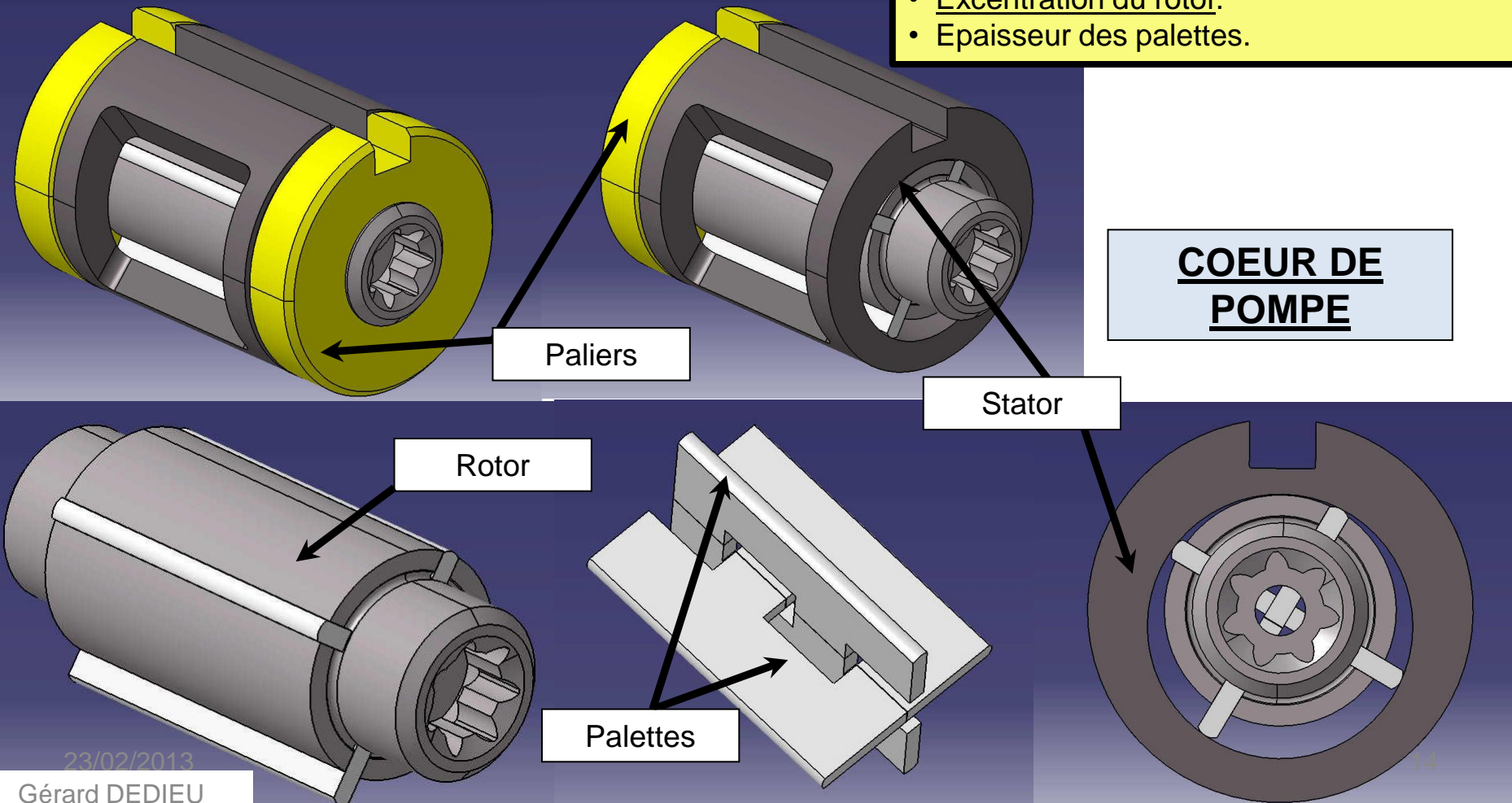
POMPE A PALETTES

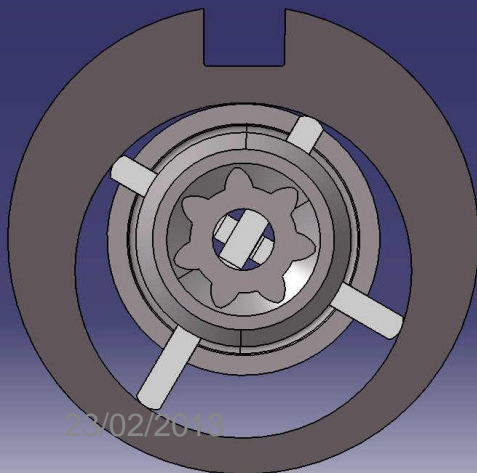
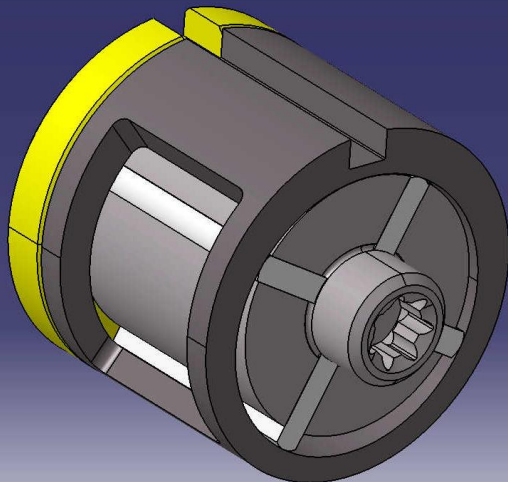
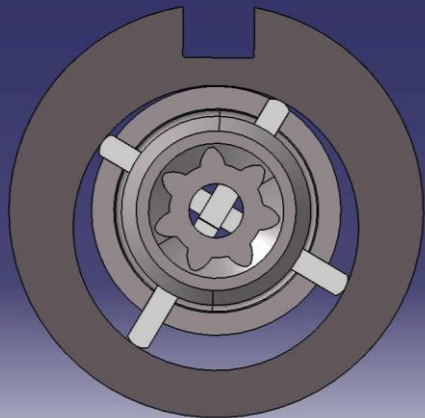
TOUT CHANGEMENT DE CONFIGURATION DE
L'ENSEMBLE DE LA POMPE EN CINQ
SECONDES

CHANGEMENT DE CYLINDREE
(CAPACITE) ET DIMENSIONS DE
L'ENSEMBLE DE LA POMPE PAR
CHANGEMENT DE DONNEES D'ENTREE.

Les données d'entrées sont:

- Longueur de la pompe.
- Diamètre extérieur du stator.
- Diamètre intérieur du stator.
- Excentration du rotor.
- Epaisseur des palettes.





**CHANGEMENT DU DIAMETRE
INTERIEUR DU STATOR**



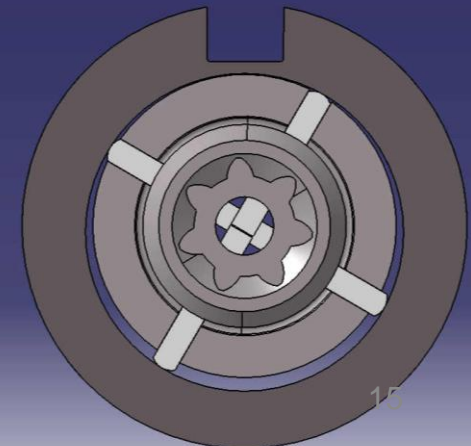
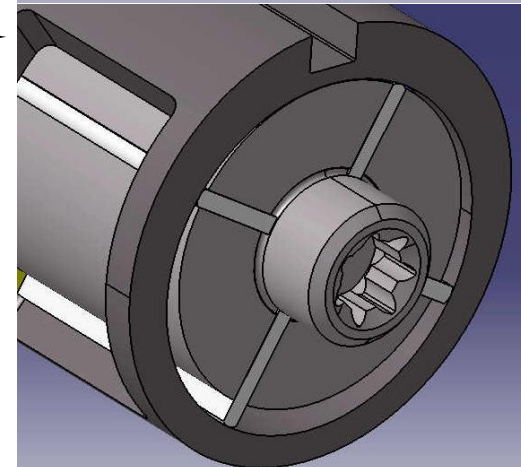
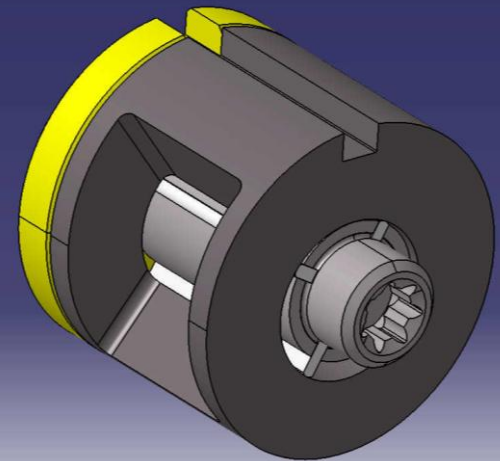
5 secondes

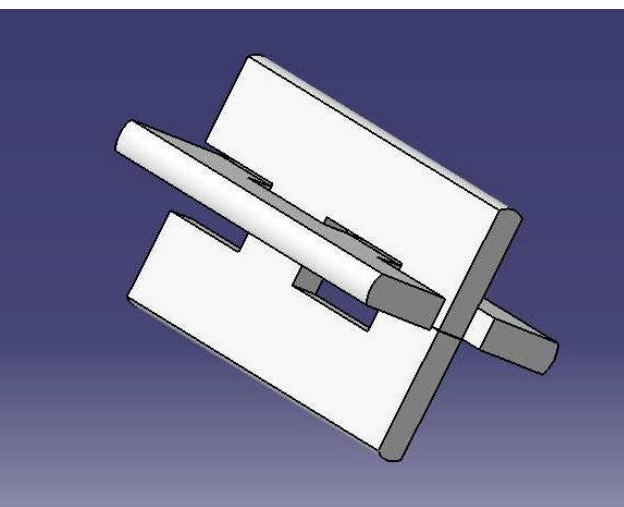
**CHANGEMENT D'EPAISSEUR
DES PALETTES**



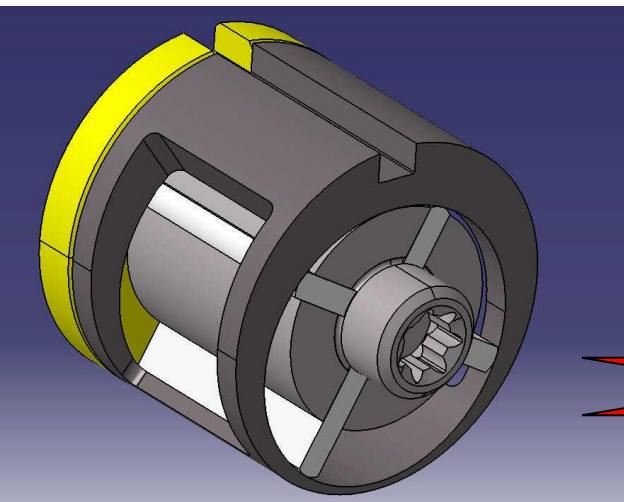
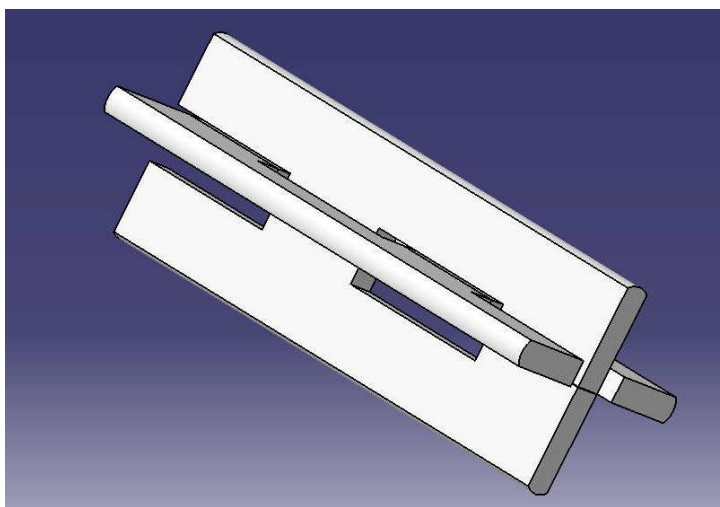
5 secondes

**CHANGEMENT
D'EXCENTRATION**





**CHANGEMENT DE
LONGUEUR**



5 secondes

